

Guía de Ciencias Naturales N° 2

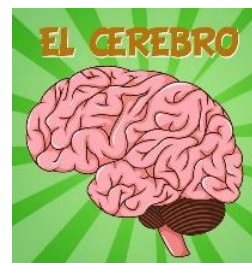
Profesoras: Lesly Cerda, Jenny Espinoza.

EstudianteCurso 2°.....

Actividad N° 1: Pide a un adulto que te lea la siguiente información para que puedas realizar la actividad N° 2.

Sistema nervioso.

El cerebro situado dentro de nuestra cabeza, controla todo nuestro cuerpo. Tiene forma de nuez y es de color gris. Siempre está activo, incluso cuando dormimos. No trabaja solo, los nervios de todo el cuerpo se comunican con el cerebro, transmitiendo la información a través de la médula espinal.



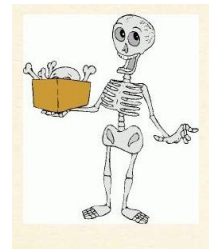
Sistema Circulatorio

Es el conjunto de órganos encargados de transportar la sangre con sustancias nutritivas y oxígeno por todas las células de nuestro cuerpo.

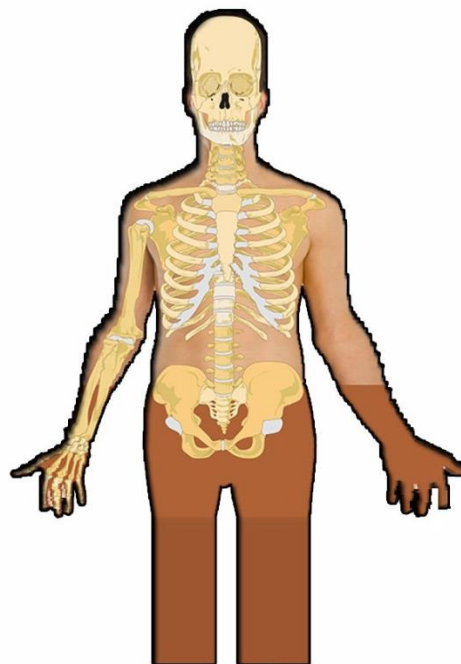
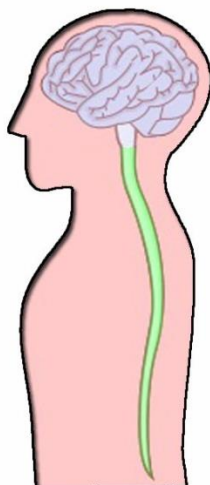
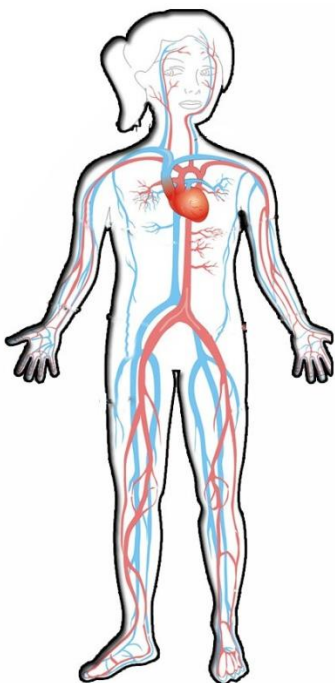


Sistema esquelético.

Está conformado por nuestros huesos. Es el encargado de darle soporte y estructura a nuestro cuerpo. Protege nuestros órganos internos y nos permite movernos



Actividad N°2: Identifica los sistemas del cuerpo humano, uniendo con una línea cada imagen.



Sistema Nervioso

Sistema Esquelético

Sistema Circulatorio