



## PLAN DE APRENDIZAJE REMOTO

### Lenguaje y comunicación

Estimado (a) Estudiante:

1. Esperando que te encuentres bien junto a tu familia, hoy te entrego un material de apoyo en tus aprendizajes para que utilices en un periodo de 2 semanas de clases. En algún momento posterior, esperamos hacer la retroalimentación de estos. Debes leer este material y desarrollar las actividades correspondientes.
2. Estaficha refuerza Los textos narrativos, tu comprensión Lectora y te ayudara a describir las característica físicas y sicológicas delos personajes.
3. cuento contigo en este trabajo. Así, cuando nos podamos reunir nuevamente, será mucho más fácil el reforzamiento de los contenidos y aprendizajes.
4. Esta ficha debes desarrollarla y luego pegarla en tu cuaderno de lenguaje.
5. Por último cualquier duda o consulta puedes consultarme a mi correo [pillanes@caplicacion.cl](mailto:pillanes@caplicacion.cl)

Saludos cordiales Profesora Priscilla Illanes Fuentealba

**FICHA DE TRABAJO N° 3**  
**Lenguaje y comunicación**  
**4° Básico**

CONTENIDO	<b>Textos narrativos.</b>
NOMBRE ALUMNO/A	
OA/AE	Identificar los personajes del texto e identificar sus características.
Habilidades	Leer –identificar- argumentar
Instrucciones Generales.	Lee la leyenda, luego describe las característica físicas y sicológicas delos personajes. Luego responde las preguntas de comprensión lectora Posteriormente pega tu ficha en el cuaderno de Lenguaje

**Recuerda**

**Los personajes:** son seres ficticios que participan en una narración. Estos realizan las acciones del relato o son quienes reciben sus efectos. Pueden ser Principales o secundarios.

**El personaje Principal o protagonista:** es el héroe de la historia y esta gira entorno a él.

**Los personajes secundarios:** Se relacionan con el protagonista de la historia y pueden ayudarlo a lograr sus objetivos o impedirselo.

**Características Físicas:** se refiere a la apariencia (como es). Ejemplo Ojos verdes y alto.

**Características Sicológicas:** Son los rasgos de personalidad o forma de ser. Ejemplo: enojado, alegre y regalaba dulces.

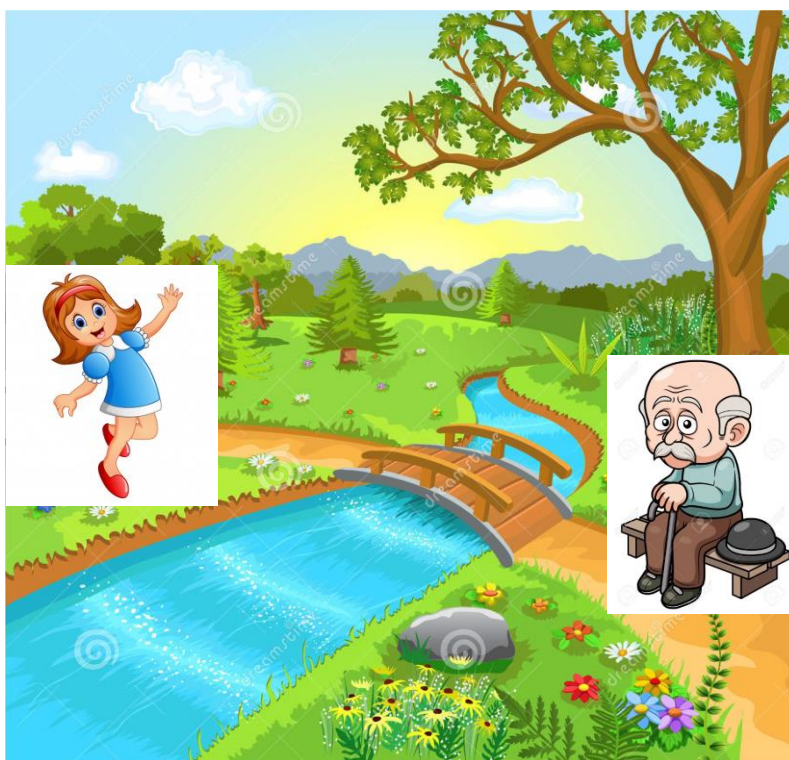


## Marina y el abuelo Nico

Marina tenía una forma especial de ver las cosas y un secreto muy bien guardado en los bolsillos. Le gustaba jugar con las arañas que atrapaba en los muros, mirar por las ventanas, pero sobre todo le gustaba cruzar la ancha pista, por el puente que se hallaba cerca de su casa, y pasear en las tardes por los pantanos. En los pantanos se entretenía observando los colores brillantes de los escarabajos, la belleza de las diminutas flores amarillas o las ondas circulares de los peces que asomaban a la superficie para saludarla. Una tarde, Marina estaba jugando con un pequeño caracol trepado en un tallo cuando de pronto, vio a un hombre sentado de espaldas junto a la gran laguna. Marina sabía muy bien que no debía hablar con gente desconocida, se lo habían repetido mil veces su mamá y su profesora, pero una fuerza especial la empujaba a acercarse donde él. Se aproximó sin ningún temor, como si realmente lo conociera de toda la vida. Era una persona ya mayor. En realidad era un anciano, aunque su cabello no se veía tan blanco. Vestía una camisa a rayas y un pantalón oscuro.

—Hola, señor —lo saludó Marina con una sonrisa espontánea. El anciano se volteó despacio.  
—Hola, pequeña —sonrió con nostalgia. — ¿Viene aquí siempre? —Le preguntó de golpe la niña. —Pues nunca antes lo he visto. —Uno ve las cosas o a las personas en el momento que debe verlas —le respondió el anciano. —Conozco estos pantanos desde que era niño. Marina se quedó pensativa por un momento. Respiró profundamente y se presentó: —Me llamo Marina. ¿Y usted? —Yo me llamo Nicolás, pero todos me dicen abuelo Nico — sonrió. Después de esta breve conversación, Marina se despidió del abuelo Nico.

Mientras avanzaba, iba pensando en las palabras que le había dicho: “Uno ve las cosas o a las personas en el momento que debe verlas”. Esa tarde, estaba contenta de haber conocido a su nuevo amigo, el abuelo Nico.





### I. Completa la siguiente tabla con los personajes del texto.

<b>Elige un personaje y escribe el nombre:</b> <hr/> <b>Tipo de personaje. Marca</b> <input type="checkbox"/> Principal <input type="checkbox"/> Secundario	<b>Dibuja el personaje</b>
<b>Características Físicas</b>	<b>Características Sicológicas</b>

<b>Elige un personaje y escribe el nombre:</b> <hr/> <b>Tipo de personaje. Marca</b> <input type="checkbox"/> Principal <input type="checkbox"/> Secundario	<b>Dibuja el personaje</b>
<b>Características Físicas</b>	<b>Características Sicológicas</b>



## II. Responde las siguientes preguntas.

1. ¿Qué cosas le gustaban hacer a Marina?

---

---

---

---

2. ¿En que se entretenía Marina en el pantano?

---

---

---

---

3. ¿Por qué marina sabía que no tenía que hablar con extraños

---

---

---

---

4. ¿Qué significa para ti la frase “Uno ve las cosas o a las personas en el momento que debe verlas”?

---

---

---

---

5. ¿Cómo es la relación que tienes tú con tus abuelos?

---

---

---

---